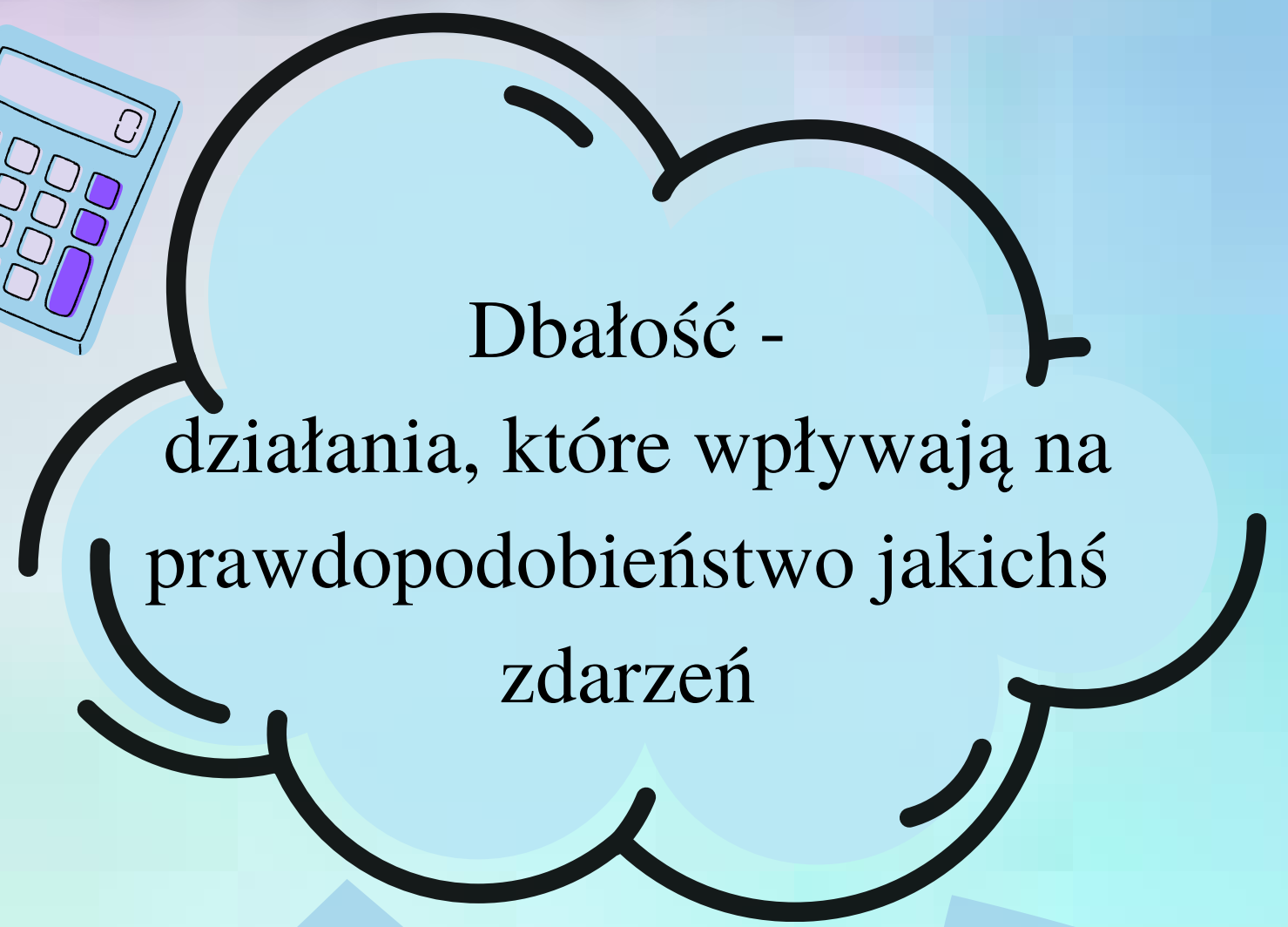
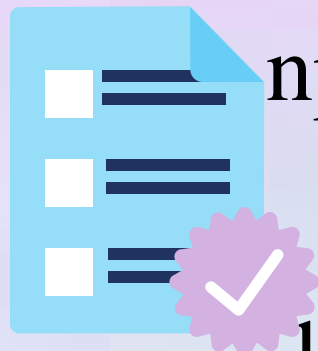


POKUSA NADUŻYCIA

Pokusa nadużycia -
zjawisko

polegające na tym, że osoba chroniona przed ryzykiem, np. poprzez ubezpieczenie, może zachowywać się inaczej, niż gdyby była w pełni eksponowana na ryzyko.



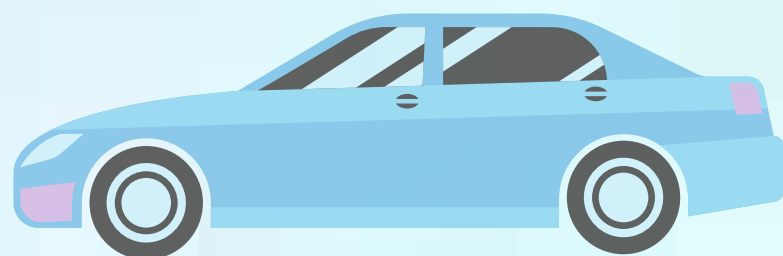
Ubezpieczenie

<i>niepełne</i>	<i>pełne</i>
<i>większa dbałość</i>	<i>mniejsza dbałość</i>



PARADOKS

brak lub mniej bodźców do dbałości o przedmiot transakcji, np.:



- Brak konieczności inwestowania w zabezpieczenia pojazdu przy wykupionym ubezpieczeniu od kradzieży

- Mniejsza opłacalność zakupu ubezpieczenia zdrowotnego przy wysokiej dbałości o prowadzenie zdrowego stylu życia



Efektywność

Pokusa nadużycia | Selekcja negatywna

Jedna strona rynku nie może obserwować działań drugiej:
DZIAŁANIA SKRYTE

Jedna strona rynku nie może obserwować "rodzaju" jakości dóbr po drugiej stronie rynku:
ZATAJENIE INFORMACJI



Równowaga na rynku

- z działaniami ukrytymi
Zazwyczaj połączona z jakąś formą racjonowania
- z ukrytymi informacjami
Zazwyczaj osiągnana przy zbyt małym poziomie wymiany

Działanie państwa?

Fakt, że działania rządu mogłyby podnieść dobrobyt społeczny, nie implikuje wprowadzenia tych działań (np. z powodu kosztów).